

JA子育て応援プラン

家族だんらん計画

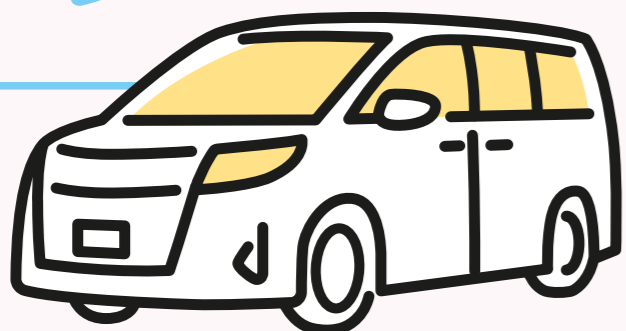
ご来店時
カードのご提示で

JA共済オリジナル

ゴム風船
プレゼント



マイカー
ローン



教育
ローン



フリー
ローン



左記の新規契約時に、
ぎふっこカード・
ぎふっこカードプラスを
ご提示いただくと…



店頭表示金利から

年0.10%

金利を引下げいたします。

ぎふっこカードとは？
県内に在住する
18歳未満の
子どもがいる世帯・
妊娠中の方がいる世帯に
交付されるカード



店頭表示金利から

年0.20%

金利を引下げいたします。

ぎふっこカード
プラスとは？
県内に在住する
18歳未満の子どもが
3人以上いる世帯・
3人目の子どもを妊娠中
の方がいる世帯に
交付されるカード

ぎふっこカード・ぎふっこカードプラスは、岐阜県が子育て家庭を地域全体で応援していく事業の一環です。

- JA子育て応援プラン実施期間中に、対象商品にて別途キャンペーン等が実施されることがあり、その場合の当金利引下げの取扱いについては各JAで異なりますので、窓口にてご確認ください。
- JA子育て応援プランは、「ぎふっこカード」、「ぎふっこカードプラス」および「他県の子育て支援カード」をお持ちのお客様が対象です。
※「他県の子育て支援カード」については、こども家庭庁が実施する「子育て支援パスポート事業の全国共通展開」に参加するカードが対象となります。詳しくは、こども家庭庁のホームページをご覧ください。
- 「他県の子育て支援カード」をお持ちのお客様には、当該カードの発行条件等に関わらず、全て「ぎふっこカード」の優遇金利を適用いたします。
- 「ぎふっこカード」等をご提示の際、運転免許証、健康保険証等にてご本人（または家族）の確認をさせていただきます。
- 店頭表示金利は、JAによって異なります。詳しくは、窓口までお問い合わせください。
- 各種ローンのお申込みに際しては、JA所定の審査がございます。審査の結果によっては、ご希望にそえない場合がございますのでご了承ください。
- 「JAバンク子育て支援企業応援プラン（家族だんらん計画α）」、「JAバンク消防団水防団応援プラン」との併用はできません。



©よりぞう



詳しくは
こちら

「岐阜県ワーク・ライフ・バランス推進企業」等への
登録企業の従業員様向けプラン

JAバンク子育て支援企業応援プラン
(家族だんらん計画α)も取扱い中

岐阜県内の消防団員、水防団員
およびそのご家族の方向けプラン

JAバンク消防団水防団
応援プランも取扱い中

※詳しくはお近くのJA窓口へお問い合わせください。

令和7年4月1日現在

JAバンク / JA共済

JAぎふ / JAIしみの / JAIび川 / JAめぐみの /
JAとうと / JAひがしみの / JAひだ / JA岐阜信連